



BGE GUYANE

AU CŒUR DU TERRITOIRE
DEPUIS PLUS DE 20 ANS

Edito



Martine LEDIEU

Directrice de BGE Guyane

Une équipe étoffée : un pôle création investi sur toutes les phases de l'accompagnement au service d'une gestion raisonnée et inventive de l'entreprise, un pôle insertion engagé sur des actions d'orientation et de renfort des compétences en cœur de villes et communes.

L'année 2020 a été marquée par la volonté de chacun à maintenir les initiatives et consolider les activités et les parcours dans une situation économique mouvementée durant laquelle nos bénéficiaires ont pu compter sur le soutien de BGE Guyane.

Dans la perspective de professionnaliser les profils à travers la valorisation des compétences transférables, BGE Guyane a souhaité se renouveler et a exploré de nouvelles solutions : aller à la rencontre de profils plus complexes, offrir des temps d'orientation modulables et adaptés aux attentes et besoins variés vis-à-vis de la formation ou de l'emploi. Nous avons outillé notre pédagogie du faire ensemble

Nos équipes sont pluridisciplinaires, aux fonctions et spécialités complémentaires : marketing, droit, psychologie et sociologie, révélateurs de compétences, spécialistes du maintien dans l'emploi et de l'évolution professionnelle.

BGE Guyane s'est appuyée sur la gestion d'espaces conviviaux où se retrouvent : personnes éloignées de l'emploi, demandeurs d'asile, personnes en situation de handicap, seniors et jeunes.

Pour avancer plus solidairement, nos équipes mettent en place des partenariats élargis qui ne s'arrêtent pas à ceux établis de la création d'entreprise et de l'insertion professionnelle mais embarquent également des partenaires des sphères culturelles, sportives, numériques favorisant l'émergence des soft-skills attendus dans le monde de l'entreprise.



1. BGE Guyane, en 2020

P.6 - *Les chiffres clés*



2. Accompagner la réussite entrepreneuriale

P.8 - *ACTIV'CREA et AFC Création*



3. Soutenir les initiatives

P.9 - *PIJ, PASS'ÂGE, JEIG, DAPCA et AGEFIPH*



4. Des histoires extraordinaires

P.15 - *Talents BGE et Concours Talents des Cités 2020*



5. Faciliter l'acquisition de compétences

P.17 - *Ateliers, CFBA, VSI et CEP*



6. Accompagner le rayonnement de l'ESS

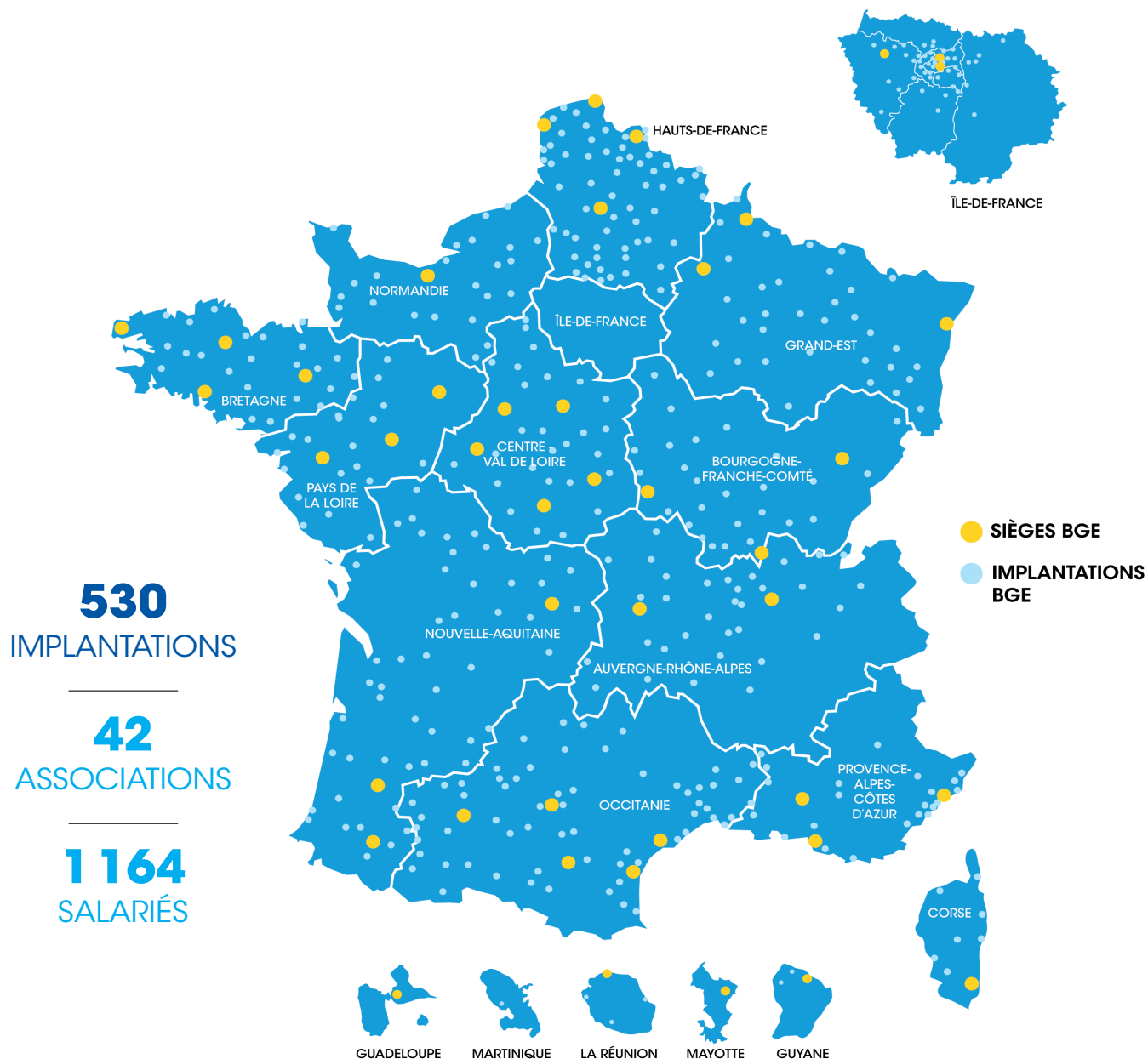
P.21 - *Dispositif Local d'Accompagnement (DLA)*



7. Des outils numériques

P.22 - *Jungo 2 et Mon bureau virtuel*

AU CŒUR DES VILLES ET DES COMMUNES



UN ANCRAGE LOCAL

au plus près des communes guyanaises

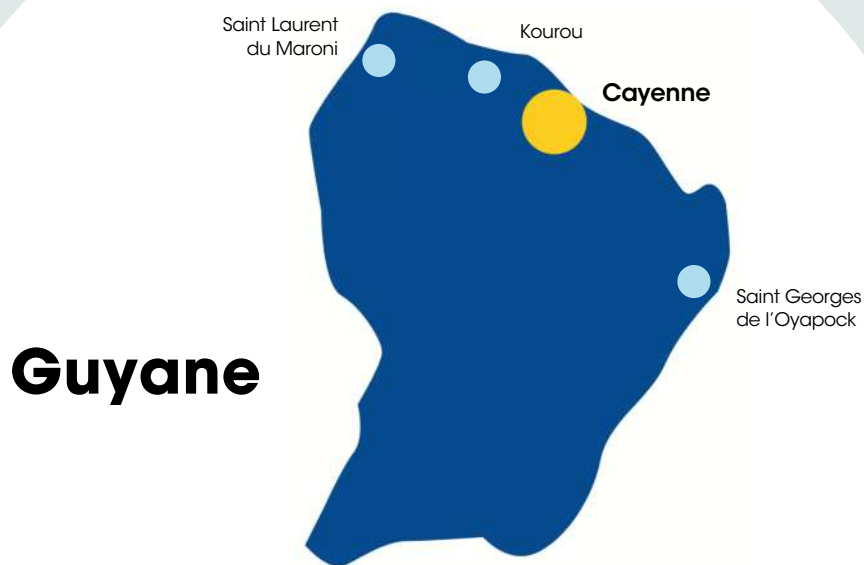
5

LIEUX D'IMPLANTATION

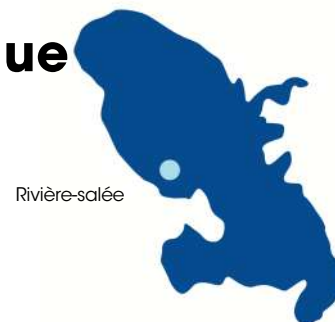
(dont 1 situé en Martinique)

24

SALARIÉS

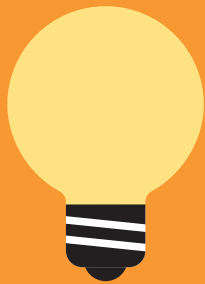


Martinique



BGE GUYANE

Les chiffres de la création d'entreprise



DÉCLENCHER L'INITIATIVE

- Envisager la création d'entreprise comme une possibilité
- Travailler sur ses motivations grâce au partage d'expériences



1283 personnes
accueillies et orientées

Sur la base du dispositif d'émergence
ACTIV'CREA (Pôle Emploi)

TESTER, STRUCTURER, OUTILLER



- Valider la viabilité du projet
- Penser la stratégie commerciale (offre, prix, distribution) et le plan de communication
- Faire des choix administratifs, juridiques, fiscaux
- Formaliser son business plan
- Tester son activité
- Acquérir les compétences clés entrepreneuriales



4154 Heures
de formation réalisées

Sur la base de l'AFC Création (Pôle Emploi)

DONNER ACCÈS AU FINANCEMENT



- Définition des justes montants à emprunter
- Accès aux financements adaptés au projet (subventions, prêts, dons)
- Comprendre les attentes des financeurs et apprendre à convaincre
- Être mis en relation avec des partenaires financiers



26 PROJETS SUIVIS ONT
OBTENU UN FINANCEMENT

Subvention PJ et AGEFIPH

DÉVELOPPER ET FAIRE RÉUSSIR



- Trouver des solutions d'hébergement
- Asseoir sa stratégie commerciale
- Faire des bilans de la situation de son entreprise, revoir sa stratégie
- Savoir utiliser les outils numériques pour mieux vendre, communiquer, gérer
- Accéder à des communautés d'entrepreneurs
- Poursuivre sa montée en compétences
- Recruter son premier salarié

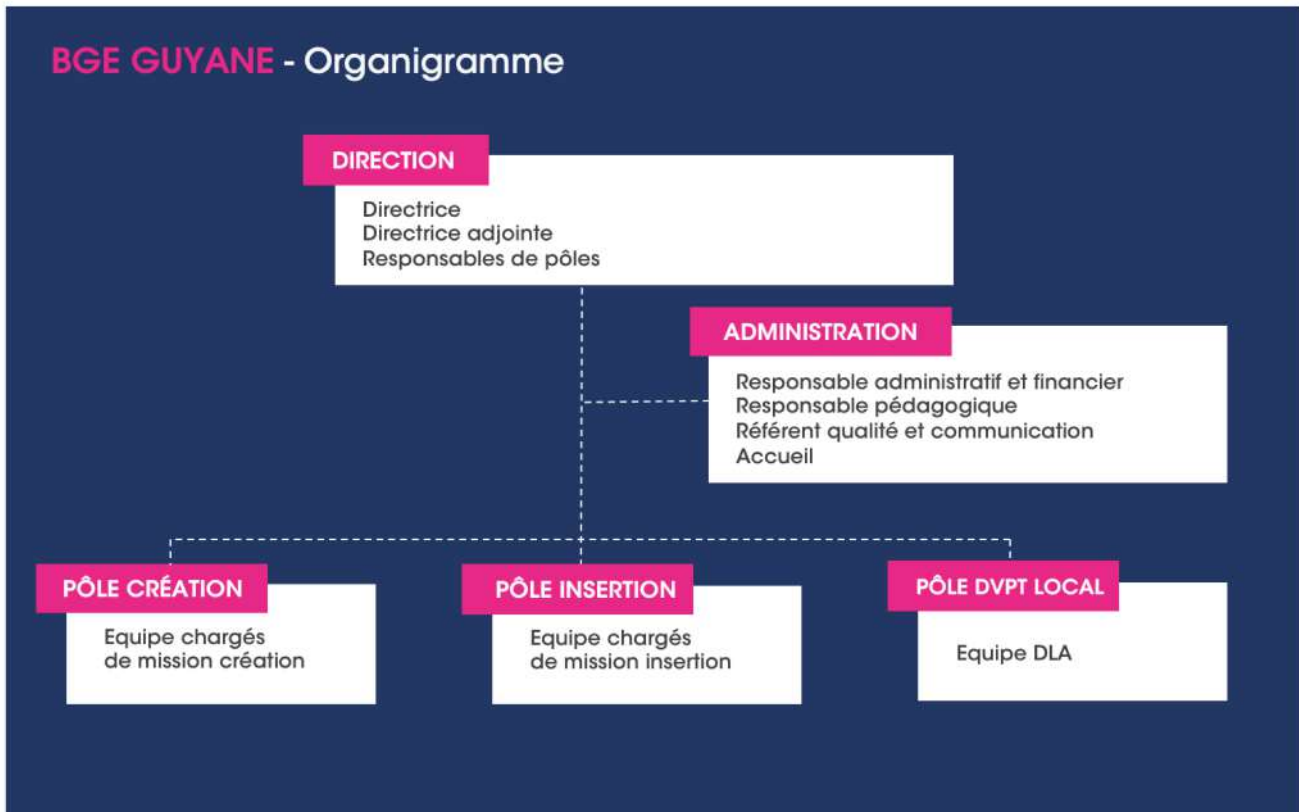


43 DIAGNOSTICS RÉALISÉS
AUPRÈS DE DIRIGEANTS
DE JEUNES ENTREPRISES

(DAPCA)

BGE GUYANE

Une équipe pluridisciplinaire au service d'une offre large



ACCOMPAGNER LA RÉUSSITE ENTREPRENEURIALE

Evaluer la faisabilité d'un projet entrepreneurial et enrichir la compréhension du parcours de création d'entreprise

Une équipe d'une dizaine de conseillers mobilisés au quotidien !

GUYANE

Sur la base du dispositif d'urgence ACTIV'CREA et AFC Création (Pôle Emploi)
Cayenne, Kourou, Saint Laurent du Maroni et Saint Georges de l'Oyapock

720

BÉNÉFICIAIRES DE PRESTATION
D'ÉMERGENCE ET DE
SENSIBILISATION

557

PERSONNES ACCUEILLIES EN
ENTRETIEN DIAGNOSTIC

243

PARCOURS DE CREATION
D'ENTREPRISE VALIDES

301

PARCOURS
D'ACCOMPAGNEMENT
D'EMERGENCE REALISES

4154

HEURES DE FORMATION
(AFC CRÉATION)

23

ENTREPRENEURS FORMÉS A LA
STRUTURATION DE PROJET
(AFC CREATION)

MARTINIQUE

Dispositif d'urgence ACTIV'CREA (Pôle Emploi)
Les Trois îlets, Rivière Salée, Le Marin, Ducos, Le Carbet, Le Lorrain, La Trinité, Sainte Marie

726

BÉNÉFICIAIRES DE PRESTATIONS
D'ÉMERGENCE ET DE
SENSIBILISATION

337

PERSONNES ACCUEILLIES EN
ENTRETIEN DIAGNOSTIC

284

PARCOURS D'ACCOMPAGNEMENT
D'EMERGENCE REALISES

263

PARCOURS DE CREATION
D'ENTREPRISE VALIDES

ACCOMPAGNER LES INITIATIVES DE NOTRE JEUNESSE

Accompagnement de porteurs de projet en création d'entreprise dans le cadre de la demande de subvention PIJ (Projet Initiative Jeune)

PIJ - AIDE AU PROJET INITIATIVE JEUNE

7320 € montant maximum accordé (subvention) en fonction de la nature du projet et des besoins en financement

18-30 ans Une aide à destination des jeunes qui créent ou reprennent une entreprise dont le siège et l'établissement principal sont situés dans les DOM (Martinique, Guadeloupe, Guyane, Réunion, Mayotte), de Saint-Barthélemy, de Saint-Martin, de Saint-Pierre-et-Miquelon.

RÉSULTATS

18 porteurs de projet accompagnés

15 projets accompagnés par BGE Guyane ont obtenu un avis favorable à leur demande de subvention

FACILITER L'INSERTION SOCIALE ET PROFESSIONNELLE

PASS'ÂGE : Le rendez-vous des générations

Pass'âge est un dispositif **intergénérationnel de repérage et d'accompagnement des jeunes NEETs** (*ni formation, ni diplôme, ni travail*) **de 16 à 29 ans et des personnes sans emploi de plus de 55 ans ou retraitées**. Le projet est coconstruit par les bénéficiaires et l'équipe pédagogique à travers la mise en place d'ateliers ainsi que des échanges entre générations. **L'objectif est de faciliter l'insertion sociale et professionnelle par apports mutuels entre les bénéficiaires et l'équipe pédagogique.**

Ce dispositif se décline en 3 phases :

- **Pass'âge interpelle** : nous « allons vers » les publics cibles en effectuant des maraudes, en priorité dans les QPV (Quartiers Politique de la Ville), et en mobilisant des partenaires en contact avec des NEETs et des séniors ;
- **Pass'âge remobilise** : nous mettons en place des ateliers visant l'émergence de l'autonomie, la conscience de soi, la valorisation des compétences et la cohésion entre générations ;
- **Pass'âge réoriente** : nous accompagnons nos bénéficiaires sur le plan social et professionnel pour préparer leur orientation future.

Ce dispositif s'inscrit donc sur le territoire comme un lieu de remobilisation, d'information et d'orientation ; visant l'égalité des chances et l'égalité de traitement, quel que soit le parcours du bénéficiaire.

RÉSULTATS

102

JEUNES REPÉRÉS

110

ATELIERS ORGANISÉS

688

PARTICIPANTS JEUNES
AUX ATELIERS

46

PARTICIPANTS SENIORS
AUX ATELIERS

3

MOIS DE PARCOURS EN
MOYENNE

25%

D'ORIENTATIONS
POSITIVES*



FAIRE RENCONTRER LA JEUNESSE ET LE MONDE DE L'ENTREPRISE

JEIG : Développer ses compétences professionnelles à travers une immersion dans le monde de l'entreprise

Jeunes en Entreprise - Initiative Guyane

Objectifs

- Démystifier le monde de l'entreprise
- Faire naître des vocations
- Découvrir des compétences professionnelles
- Valoriser des métiers et des savoir-faire
- Faire de l'entreprise un acteur insérant et inspirant

RÉSULTATS

16
CANDIDATURES

3
IMMERSIONS EN
ENTREPRISE RÉALISÉES

3
ENTREPRISES MOBILISÉES



PARTICIPER AU DEVELOPPEMENT ET A LA PERENISATION DES JEUNES ENTREPRISES

DAPCA : Accompagner la pérennité des jeunes entreprises tout en prenant en compte les spécificités et les contraintes quotidiennes des dirigeants.

Dispositif d'Accompagnement Post Création d'Activité

AIGUILLAGE



Prise de contact
(numéro unique d'aiguillage)

Accueil physique ou dématérialisé

Orientation vers dispositif ou partenaire adapté

DIAGNOSTIC



Evaluation des besoins

Analyse du potentiel de l'entreprise

Elaboration d'un accompagnement sur-mesure

PLAN D' ACTIONS



Entretiens individuels

Ateliers collectifs

Elaboration d'outils de pilotage

Ingénierie d'expert

RÉSULTATS

100

AIGUILLAGES RÉALISÉS

43

DIAGNOSTICS RÉALISÉS

67

PARTICIPANTS AUX ATELIERS COLELCTIFS

ACCOMPAGNEMENT DES PERSONNES EN SITUATION DE HANDICAP

BGE Guyane est opérateur labellisé Agefiph. Elle offre un service d'accompagnement et de création de parcours permettant un suivi des entrepreneurs en situation de handicap à chaque étape de la création d'entreprise.

SUBVENTION AGEFIPH AIDE A LA CREATION D'ENTREPRISE

Objectifs

- permettre à une personne en situation de handicap de créer son emploi principal et pérenne (créer ou reprendre une activité)
- L'aide est accordée afin de participer au financement du démarrage de l'activité.

5000 €

de subvention pour les projets de création/reprise d'entreprise. L'aide n'est pas versée directement mais vient en remboursement d'achat de matériel, sur présentation de devis ou de factures.

RÉSULTATS

GUYANE

25

ENTREPRENEURS
ACCOMPAGNÉS DANS
LE DISPOSITIF

6

NOMBRE DE
NOUVELLES CRÉATIONS

117

NOMBRES D'HEURES DE
SUIVI RÉALISÉS

MARTINIQUE

40

ENTREPRENEURS
ACCOMPAGNÉS DANS
LE DISPOSITIF

5

NOMBRE DE
NOUVELLES CRÉATIONS

54

NOMBRES D'HEURES DE
SUIVI RÉALISÉS*

*7h post-crétion et
47h de soutien à la sortie de crise

4 engagements

pour un entrepreneuriat
de la réussite



Démocratiser l'acte d'entreprendre

L'entrepreneuriat, chemin de l'ascenseur social

- Trouver le potentiel entrepreneur partout où il peut être
- Permettre au plus grand nombre de s'imaginer entrepreneur
- Faire émerger de nouveaux profils de créateurs de richesse



Travailler avec tous les profils

L'entrepreneuriat, une question de contextes, non d'archétypes

- Savoir répondre aux besoins de chacun
- Proposer une pédagogie sur mesure : 1 personne = 1 parcours



Réunir les conditions de la réussite entrepreneuriale

L'entrepreneuriat, une question de compétences

- Transmettre savoir-faire et savoir-être entrepreneuriaux
- Sécuriser les parcours professionnels
- Éviter des créations d'entreprises vouées à l'échec



Créer de la richesse dans les TPE

L'entrepreneuriat, un enjeu de création de valeur

- Développer les capacités commerciales
- Donner les clés pour diversifier son offre
- Aider à maîtriser le digital
- Mettre en réseau

DES HISTOIRES EXTRAORDINAIRES

Les Créas de Shany

“

Avec mes articles, j'ai voulu transmettre ma passion pour la couture et mon amour pour la nature en proposant des accessoires colorés, lavables et réutilisables qui égayent le quotidien des petits comme des grands.

Sandrine ABELINTI
Artisanat
Saint Laurent du Maroni

Enseignante à l'école primaire, Sandrine joue encore des règles et des ciseaux mais cette fois pour vivre de la couture. Passionnée par la couture depuis qu'une machine à coudre lui a été offerte, elle apprend les rudiments en autodidacte. Elle commence d'abord par confectionner des articles simples pour son usage personnel et son entourage avant de constater une demande grandissante. De fils en aiguilles, elle crée son entreprise en janvier 2021.

Elle commercialise des accessoires pour femme (sac, pochette, lingette...) et enfant (couverture, protège carnet et même des feuilles de coloriages). Ses motifs colorés font la part belle à la Guyane à travers sa faune et sa flore.

Sa demande de disponibilité à partir de septembre, lui permettra de prendre du galon en tant qu'entrepreneure et d'étendre sa gamme et sa visibilité pour vendre ses produits sur tout le territoire guyanais



Sandrine ABELINTI est accompagnée dans le cadre du Dispositif Local d'Accompagnement Post Création d'Activité (DAPCA) porté par BGE Guyane.

A travers un suivi individuel et des ateliers collectifs, l'accompagnement participe au développement et à la pérennisation des jeunes entreprises nouvellement créées.



VALORISER LES INITIATIVES DU TERRITOIRE GUYANAIS

Concours Talents des cités

YANAKAZ : Prix France Télévisions 2020

En 2020, **Frédérique LONGIN** représentait la Guyane avec son projet YANAKAZ et a remporté le **prix France Télévisions**. Elle a pu bénéficier d'une dotation et d'un accompagnement en visibilité média.

Afin de contribuer au rayonnement de la Guyane à travers ses dynamiques entrepreneuriales, BGE Guyane organise chaque année le concours au niveau régional. Participer au concours est un excellent moyen pour offrir de la visibilité aux entrepreneurs guyanais et mettre en avant les initiatives du territoire.

Le projet YANAKAZ

Avec Yanakaz, Frédérique espère compléter l'offre d'hébergement occasionnel à Cayenne, jusqu'ici assez limitée. Son projet consiste à bâtir une auberge traditionnelle qui accueillera, à des prix accessibles et dans le Centre-ville de Cayenne, les habitants des communes éloignées, venant pour un court séjour dans la ville. Grâce à des prix proportionnels aux revenus, les populations moins aisées pourront ainsi trouver un logement abordable et éco-responsable. En tout ce sont 40 couchages de différents styles (hamacs, dortoirs ou chambres individuelles), ainsi qu'une cuisine et une lingerie mutualisées qui seront accessibles. Une aide sera également proposée aux voyageurs pour les démarches administratives. Une dimension sociale qui tient à cœur à celle qui a longtemps exercé le métier de chargé d'insertion.

Le concours TALENTS DES CITES

A l'initiative du Ministère chargé de la Ville et du Logement et de BpiFrance, organisé par BGE, le concours Talents des Cités a été créé pour valoriser les initiatives et les réussites entrepreneuriales dans les quartiers prioritaires de la ville. Chaque année, il récompense et fait connaître une trentaine de créateurs d'entreprises et s'inscrit comme un temps fort de l'ambition "Entrepreneuriat pour tous".

PARTICIPEZ AU
**CONCOURS
TALENTS
DES CITES**



YANAKAZ

Frédérique LONGIN

Parrainé par France Télévisions

Projet suivi par **Les Premières de Guyane**

Région **Guyane** | Cayenne, Quartier Rénovation Urbaine

Activité | **Auberge locale proposant différents couchages (hamacs, dortoirs ou chambres individuelles)**

ACCOMPAGNER L'ACQUISITION DE COMPETENCES POUR FAVORISER L'INSERTION PROFESSIONNELLE

Sensibiliser aux stratégies de recherche d'emploi à travers l'organisation d'ateliers thématiques.

ATELIERS

LES THEMATIQUES PROPOSEES

- Outiller ma candidature
- Identifier mes atouts et valoriser mon projet professionnel
- Trouver et analyser mes offres d'emploi
- M'imaginer créateur d'entreprise
- Organiser ma recherche d'emploi
- Cibler ma recherche d'emploi
- Me préparer à un entretien d'embauche

SAINT- GEORGES DE L'OYAPOCK

61 Bénéficiaires orientés vers des ateliers thématiques

17 Stagiaires participants

11 Ateliers thématiques organisés

SAINT LAURENT DU MARONI

147 Bénéficiaires orientés vers des ateliers thématiques

107 Stagiaires participants

20 Ateliers thématiques organisés

ACCOMPAGNER LES ACTIFS DANS LEUR EVOLUTION PROFESSIONNELLE

CEP : Un accompagnement personnalisé pour réfléchir sur la situation professionnelle des actifs occupés et parler formation, compétences et certification professionnelle.

Créé dans le cadre de la réforme de la formation professionnelle 2014, **le conseil en évolution professionnelle est un service gratuit**, confidentiel, accessible à tout actif en emploi ou en recherche d'emploi, quel que soit son âge, son secteur d'activité et sa qualification. Ce service d'orientation sur mesure a pour ambition de **favoriser l'évolution et la sécurisation du parcours professionnel** des usagers qui le sollicitent en proposant une aide pour **faire le point sur leur vie au travail et évoluer en gagnant en compétences**.

INFORMER



Obtenez les premières informations utiles pour mener votre réflexion et vous guider vers les bons interlocuteurs

CONSEILLER



Un accompagnement gratuit et personnalisé pour réfléchir et faire le point sur votre situation professionnelle

ACCOMPAGNER



Un outil pour vous accompagner dans la formalisation et la mise en œuvre de votre projet

RÉSULTATS

209 AIGUILLAGES RÉALISÉS
(phase information)

94 SALARIÉS ENTRÉS EN
ACCOMPAGNEMENT



ACCOMPAGNER LE RAYONNEMENT DE L'ÉCONOMIE SOCIALE ET SOLIDAIRE

DLA : CONSOLIDER LES ACTIVITÉS ET PÉRÉNNISER LES EMPLOIS DANS LE SECTEUR DE L'ÉCONOMIE SOCIALE ET SOLIDAIRE (ESS)

LE DISPOSITIF LOCAL D'ACCOMPAGNEMENT (DLA)

Le DLA est un dispositif public qui permet aux associations employeuses, structures de l'Insertion par l'Activité Economique et autres entreprises d'utilité sociale, de bénéficier d'accompagnement sur-mesure afin de développer leurs activités, de les aider à se consolider et à créer ou pérenniser des emplois .

Associations rencontrées	138
Associations accueillies et référencées	50
Associations ayant bénéficiées d'un diagnostic partagé	57
Ingénieries individuelles organisées	13 <i>(auprès de 89 participants associatifs et 13 acteurs extérieurs mobilisés)</i>
Ingénieries collectives organisées	6 <i>(auprès de 56 associations avec 68 participants)</i>
Suivis post-accompagnement	9 <i>(menés auprès de 12 personnes)</i>
Associations ayant bénéficiées d'ingénieries	69 <i>(soit 157 personnes)</i>
Sessions des « Echos du DLA » organisées	34 <i>(80 associations participantes pour un total de 153 participants)</i>

En 2020, le DLA a fait évoluer sa charte graphique et dispose désormais d'un nouveau logo



DES OUTILS NUMERIQUES

Jungo 2

Jungo 2 : pour optimiser le suivi des parcours entrepreneuriaux

En 2020, BGE Guyane s'est équipée de l'outil Jungo. L'intégration de l'outil dans nos pratiques a permis de repenser le travail des conseillers-formateurs et d'assurer un meilleur suivi du parcours de chaque entrepreneur.

Jungo est le système d'informations des structures BGE qui permet le suivi au quotidien de la relation conseiller-formateur et entrepreneurs. Gestion des parcours, des ressources financières, devis, facturation, reporting...

Cet outil propre au réseau est un incontournable. Développée tout au long de l'année 2020, la seconde version de ce S.I est en cours de déploiement.

En plus d'une expérience utilisateur modernisée, Jungo permet également de gagner en efficacité sur le pilotage des parcours : suivi administratif global simplifié de toutes les étapes du parcours d'un entrepreneur, gain de temps grâce à une automatisation des livrables, consolidation des data pour faciliter le traitement et l'analyse, meilleur suivi de l'acquisition de compétences grâce à l'interconnexion avec Mon bureau virtuel.



DES OUTILS NUMERIQUES

Mon Bureau Virtuel

Mon bureau virtuel : un nouvel espace pour donner vie à son projet

En 2020, **Mon bureau virtuel** a été complètement repensé pour mieux répondre aux besoins des futurs entrepreneurs et à l'évolution de leurs pratiques.

Ce nouvel environnement est pensé comme **un espace de travail, de ressources et d'apprentissage dédié aux entrepreneurs** :

- **Un outil de pilotage** pour que l'entrepreneur soit acteur de son parcours : tableau de bord, vision globale de l'avancée du projet, des rendez-vous et comptes rendus,
- Une **expérience utilisateur personnalisée** selon le profil et les attentes de l'entrepreneur et plaçant l'**interaction** avec le conseiller au centre,
- Toutes les **modalités d'apprentissage** sont mobilisées pour faciliter l'acquisition des savoir-faire et savoir-être (synchrone, asynchrone, supports interactifs, quiz, cours etc.),
- **Valorisation des compétences** et sécurisation des parcours professionnels : l'entrepreneur visualise les compétences entrepreneuriales acquises pour enrichir son profil et orienter ses démarches futures,
- Des contenus pédagogiques et **ressources personnalisées** : pour que l'entrepreneur accède à la ressource dont il a besoin au bon moment.

Mon **bureau**
virtuel

PAR  **BGE**
Appui aux entrepreneurs

NOS PARTENAIRES



NOUS CONTACTER

Nom : Activité Conseil - BGE Guyane

Adresse : 65B, Rue des peuples Autochtones, 97300 CAYENNE

Téléphone (Guyane) : 05 94 20 44 08

Téléphone (Martinique) : 06 96 38 02 59

E-mail (Guyane): contact@bge-guyane.com

E-mail (Martinique): bge.martinique@gmail.com

Statut juridique : Association Loi 1901

SIRET : 410 572 440 00064

OF : 96973018397

Date de la création de la B.G : fin 1996, activité réelle janvier 1997

Labellisation : 1999

Président : Marie-Paule ROSSET

Directrice : Martine LEDIEU

Directrice adjointe: Katell BROCHARD

Comité de direction : Martine LEDIEU, Katell BROCHARD, Annick VILLETTE, Samuel SABIN

Coordination pédagogique : Annick VILLETTE

Coordination administrative et financière: Christelle CATHERINE

Coordination formation/création : Samuel SABIN

Coordination insertion: Camille MARTIN

Responsable BGE Martinique : Sophie LAMBOLEZ

Rédacteur, référent communication qualité : Tuan TRAN

« Association loi 1901 créée en 1996, BGE Guyane se met au service des initiatives et des territoires avec un cœur de métier moteur de leur développement : l'accompagnement pluridisciplinaire des projets et des démarches »